

# Sécurité Sociale de l'Alimentation

La Sécurité sociale de l'alimentation (SSA) vise à intégrer l'alimentation dans le régime général de la Sécurité sociale, tel qu'il a été initié en 1946 : universalité de l'accès, caisses locales gérées démocratiquement, et financement par la création d'une cotisation sociale.

## Pourquoi la SSA ?

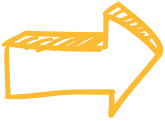
Notre système économique néolibéral a des impacts désastreux sur notre alimentation, l'agriculture et le Vivant dans son ensemble. En France nous avons de la peine à mettre chacun d'entre nous à l'abri de la faim et la précarité alimentaire ne cesse d'augmenter. Nombre d'entre nous font face à des violences alimentaires, et l'aide alimentaire, si elle est nécessaire en cas de crise, ne répond pas au besoin d'instaurer un droit à l'alimentation pour toutes et tous.



Il est aujourd'hui nécessaire que nous réformions notre système alimentaire dans son ensemble vers un modèle qui respecte l'environnement, les besoins des travailleurs et des mangeurs. La Sécurité sociale de l'alimentation se propose d'être un outil majeur pour agir en ce sens par la **socialisation de l'alimentation**.

Nous pensons que la **démocratie alimentaire** permettra de répondre au triple enjeu auquel nous faisons face: environnemental, travail et alimentation !

## La démocratie alimentaire comme réponse



### Aux enjeux agricoles et alimentaires

Pour sortir du modèle capitaliste qui soumet notre production agricole et alimentaire au libre-échange et la recherche du profit. Nous avons la conviction que tous, en connaissance de cause, nous voulons bien manger, sans nuire à nos sociétés humaines et notre santé, ni à celle de notre planète. Or, pour répondre en parallèle aux différents enjeux des droits des travailleurs, de l'environnement et de l'alimentation il y a besoin de mettre en place une réponse systémique. En fondant cette réponse sur un cadre national associé à une gestion démocratique locale, la SSA permettra de sortir l'agriculture du marché, garantir des prix aux paysans et une alimentation choisie aux habitants.



### Contre la précarité alimentaire

Pour une production et transformation alimentaire conforme aux attentes des habitants

Aujourd'hui, certains ont accès à une alimentation choisie mais un grand nombre d'entre nous est en situation d'insatisfaction alimentaire, n'ayant ni les moyens, l'accès ou le choix de leur nourriture. Nous savons qu'il n'y aura pas de réformes environnementales puissantes dans une société inégalitaire. Sanctuariser un budget par mois pour l'alimentation soutiendra durablement les alternatives agricoles et permettra à l'ensemble des ménages d'avoir un bien meilleur accès à une alimentation choisie, de qualité.

Seule une réponse systémique donnant le pouvoir au peuple, nous semble permettre de dépasser les inégalités et permettre une demande alimentaire élaborée par l'ensemble de la population résiliente aux attaques des lobbys agro-industriels.

# Concrètement ça donne quoi ?



## Universalité

Pour créer du droit, il faut que le mécanisme soit pour toutes et tous, **indistinctement des conditions de revenu ou statut**. Avec une réponse systémique, pas besoin de discrimination positive. Si les mécanismes de financements proposés visent une réduction des inégalités de richesse, il nous paraît juste de penser que tout le monde ait par la suite accès au même droit.

## Un conventionnement démocratique

Le conventionnement permettra d'assurer une **orientation par les habitants** de la production agricole et alimentaire, en élaborant démocratiquement les types de produits et les critères de qualité auxquels nous souhaitons collectivement avoir accès.

## Les 3 piliers du socle commun

### Financement basé sur la cotisation sociale

Sanctuarisation d'un budget pour l'alimentation de **150 euros**, **indexés sur l'inflation**, par mois et par personne qui sera intégré dans le régime général de sécurité sociale. Le mécanisme de cotisation est le plus approprié pour défendre une organisation démocratique de l'économie, il agit directement au niveau de la richesse produite et non pour corriger une première répartition inégale de celle-ci.

## Des idées pour s'impliquer



En tant qu'individu ou organisation locale, rejoindre ou mettre en place une dynamique SSA sur son territoire et rejoindre le réseau.

Contact: [initiatives-locales@securite-sociale-alimentation.org](mailto:initiatives-locales@securite-sociale-alimentation.org)



En tant qu'organisation nationale, rejoindre le Collectif national à l'origine de l'élaboration du socle commun du projet de Sécurité sociale de l'alimentation.

Contact: [collectif-ssa@riseup.net](mailto:collectif-ssa@riseup.net)

## Pour vous informer



<http://>

Vous pouvez aller sur notre site internet:

<https://securite-sociale-alimentation.org/>



Vous inscrire à notre lettre d'information:

<https://urlz.fr/absp>



Suivre notre page facebook:

<https://www.facebook.com/SocialeAlim>



Vous abonner à notre compte twitter:

<https://twitter.com/SocialeAlim>



et les dynamiques locales

Sécurité Sociale  
de l'Alimentation

